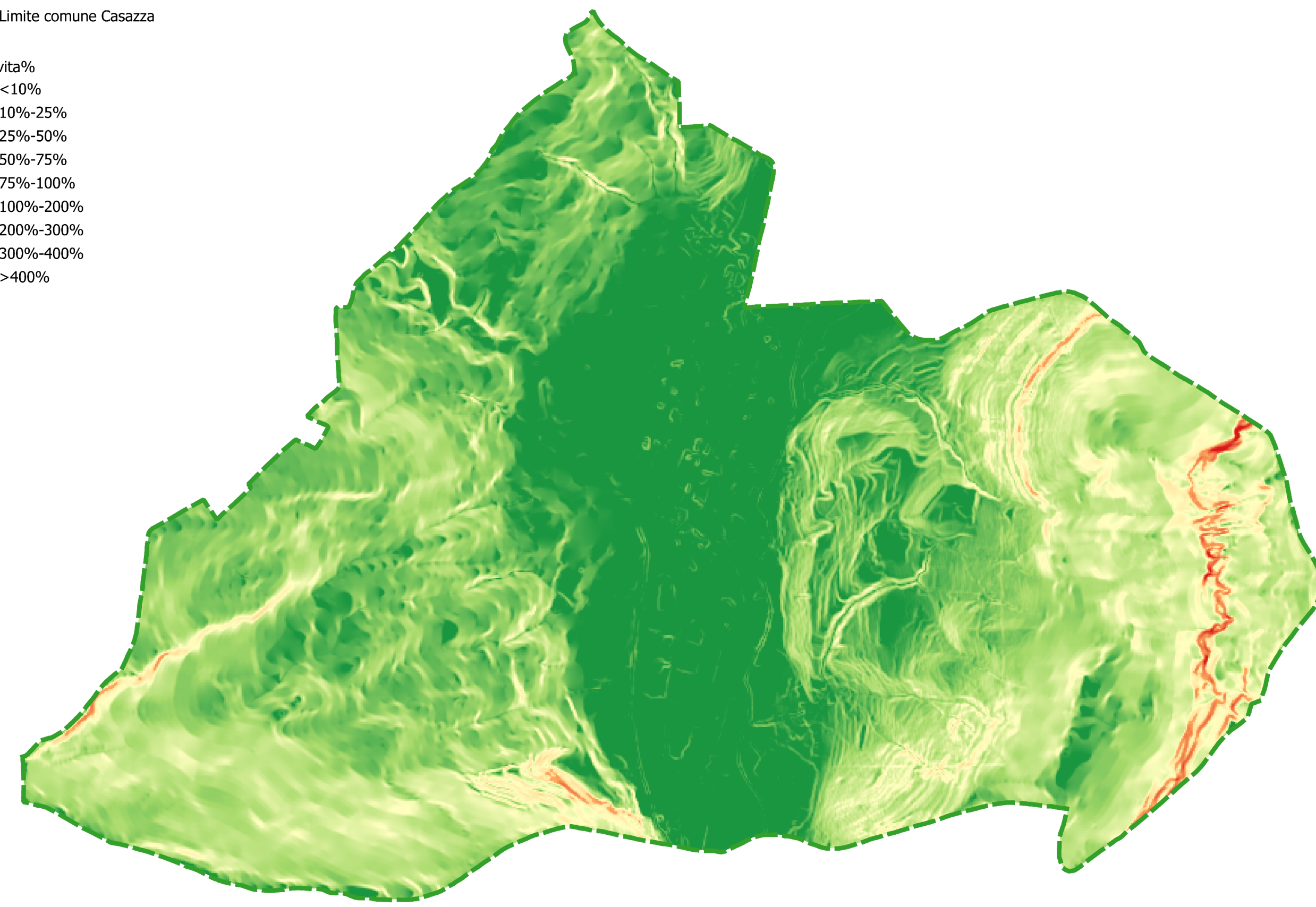


ACCLIVITA'

Limite comune Casazza

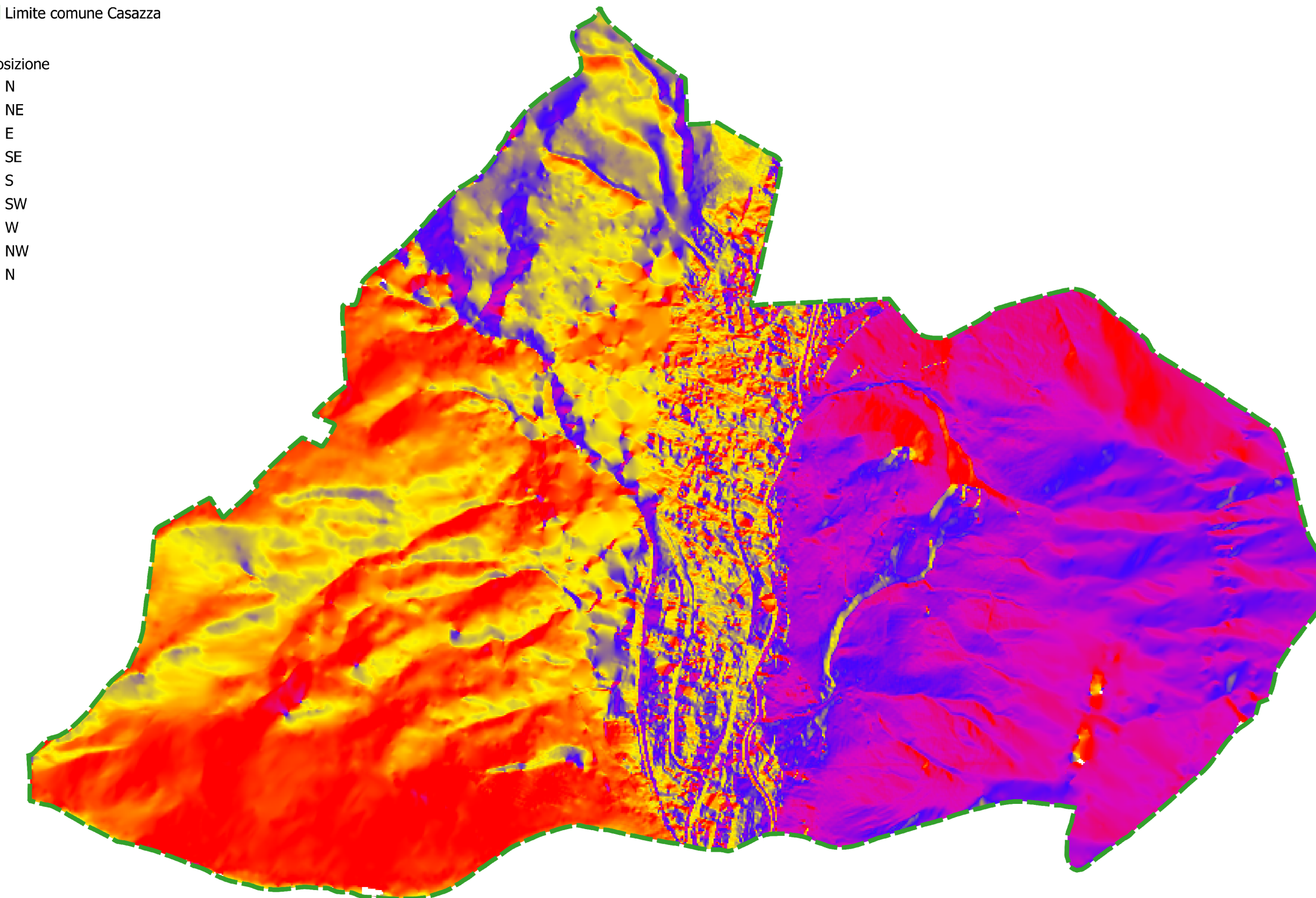
- Acclivita%
- <10%
- 10%-25%
- 25%-50%
- 50%-75%
- 75%-100%
- 100%-200%
- 200%-300%
- 300%-400%
- >400%



ESPOSIZIONE

Limite comune Casazza

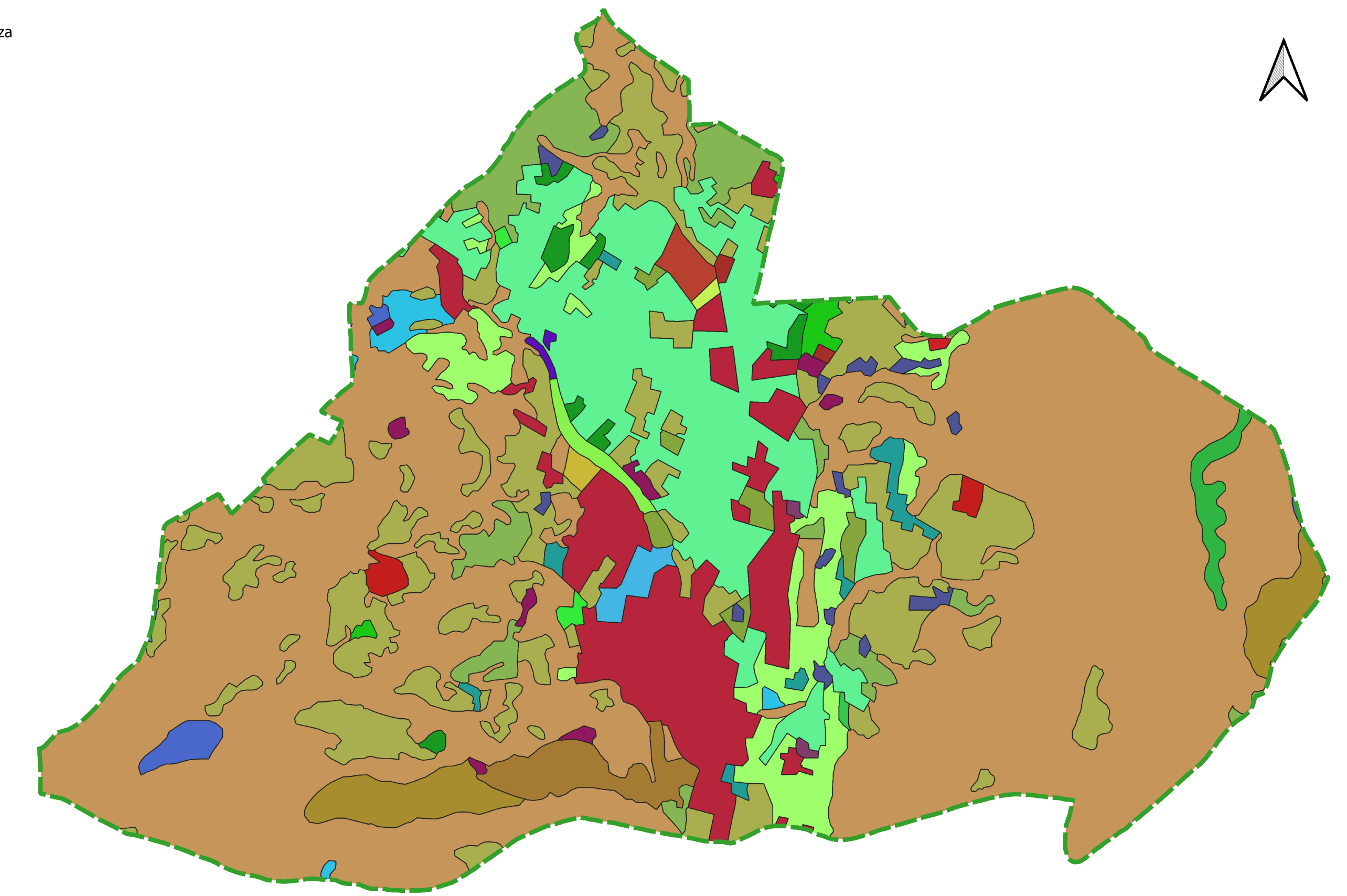
- esposizione
- N
- NE
- E
- SE
- S
- SW
- W
- NW
- N



USO DEL SUOLO

Comune Casazza

- Uso_Suolo
- DUSAF6
- 1112
- 1121
- 1122
- 1123
- 12111
- 12112
- 12122
- 12124
- 131
- 133
- 134
- 1411
- 1421
- 1421
- 2111
- 2112
- 21141
- 2115
- 221
- 222
- 223
- 2242
- 2311
- 2312
- 31111
- 31121
- 3113
- 3121
- 3122
- 31311
- 3222
- 3241
- 3242
- 332
- 333
- 5121

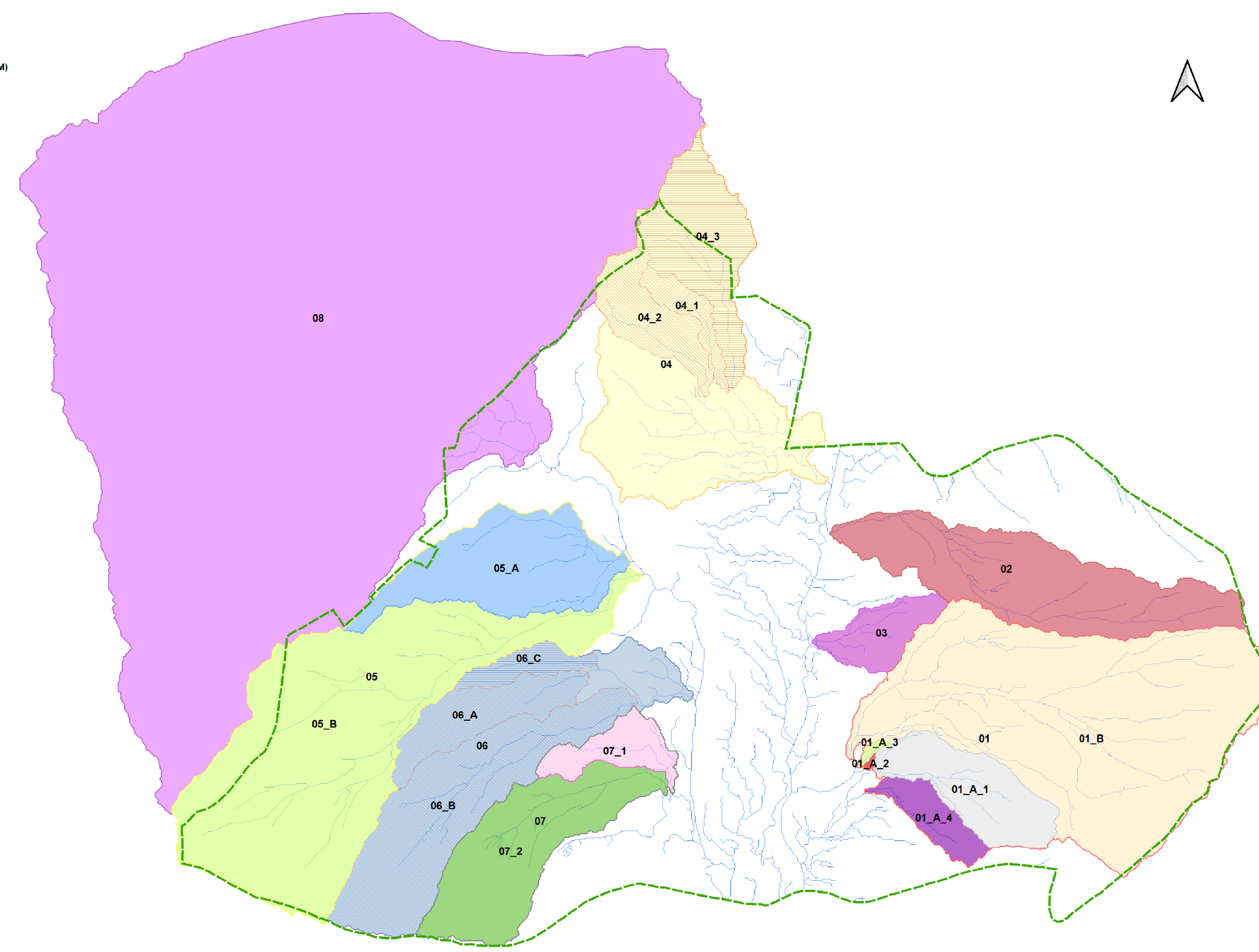


BACINI E SOTTOBACINI

Limite comune Casazza


Reti idrografica e relativi bacini (da analisi DEM)

- Reti idrografica
- 01 Bacino
- 01_A_1 Sottobacino
- 01_A_2 Sottobacino
- 01_A_3 Sottobacino
- 01_A_4 Sottobacino
- 01_B Bacino
- 02
- 03
- 04
- 04_1 Sottobacino
- 04_2 Sottobacino
- 04_3 Sottobacino
- 05
- 05_A
- 05_B
- 06
- 06_A
- 06_B
- 06_C
- 07
- 07_1
- 07_2
- 08



Numerazione di bacini e sottobacini con riferimento alle schede monografiche allegate al piano di invarianza idraulica

Bacini	Sottobacini
01	01_A_1
	01_A_2
	01_A_3
	01_A_4
	01_B
02	-
03	-
04	04_1
	04_2
	04_3
05	05_A
	05_B
06	06_A
	06_B
07	07_1
	07_2
08	-



STUDIO CONTI ASSOCIATI
INGEGNERIA E ARCHITETTURA

VIA S. ANTONIO 10/11 - 20121 MILANO - TEL. 02/57494111 - FAX 02/57494112
VIA S. ANTONIO 10/11 - 20121 MILANO - TEL. 02/57494111 - FAX 02/57494112 - WWW.STUDIOCONTIASSOCIATI.IT

REGIONE LOMBARDIA

PROVINCIA DI BERGAMO

COMUNE DI CASAZZA

TITOLO:
Redazione dello studio comunale di gestione del rischio idraulico del Comune di Casazza (ex. R.R. 7/2017 e smi)

OGGETTO:
Inquadramento generale

COMITENTE:
Amministrazione Comunale di Casazza
Piazza della Piovra, 2
24060 Casazza (BG)

SCALA:

PROGETTO:
00 10/01/23 EMISSIONE

COMPLESSO:
CASAZZ_INV_00_IA_PL01

PRODOTTORE:
VIG-DC AC-FB AC-FB

COMITENTE:
CASAZZ_23_INV_CASAZZA

COMITENTE:
COMUNE DI CASAZZA