

Dott. Geol. EZIO GRANATA  
Studio di Geologia Tecnica  
Via F. Turati, 4 - 24068 SERIATE (BG)  
Tel. 035299822 - email: ezio.granata2016@gmail.com

\* INDAGINI \* ACQUE \* FONDAZIONI  
\* RILIEVI \* BONIFICHE \* FRANE  
\* STUDI \* CAVE \* IDRAULICA  
\* PROGETTI \* DISCARICHE \* TERRITORIO

### LEGENDA

COMUNE DI CASAZZA

PROVINCIA DI BERGAMO

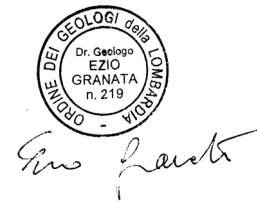


STUDIO GEOLOGICO DI ADEGUAMENTO  
A SUPPORTO DELLA VARIANTE DEL PIANO DI GOVERNO DEL TERRITORIO

(L.R. 11 marzo 2005 n.12a, art. 56 - L.R. 14 marzo 2008, n. 4)  
(DGR 30 Novembre 2011 - n. IX/20616 e DGR 18 luglio 2002a2a - n. XI/6702a)

## CARTA DELLA FATTIBILITA' GEOLOGICA DELLE AZIONI DI PIANO

Dott. Geol. EZIO GRANATA



TAV. 4

Novembre 2023

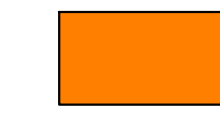
Scala 1:5.000



2° Classe - Fattibilità con modeste limitazioni

2a - Aree con pendenza inferiore a 20°

2b - Aree a moderata o modesta vulnerabilità idraulica (Em - P1/L)



3° Classe - Fattibilità con consistenti limitazioni

3a - Area di frana stabilizzata (Fs)

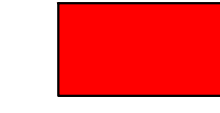
3b - Aree con acclività compresa fra 20° e 35°

3c - Aree a vulnerabilità elevata sotto l'aspetto idraulico (Eb - Cp - P2/M)

3d - Aree estrattive attive o dismesse da recuperare

3e - Aree con bassa soggianza della falda o con falde sospese

3f - Aree con terreni limo argillosi con limitata capacità portante



4° Classe - Fattibilità con gravi limitazioni

4a - Aree di frana attiva (Fa)

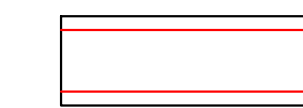
4b - Aree di frana quiescente (Fq)

4c - Aree di pendio con acclività superiore ai 35°

4d - Aree di protezione di fonti idropotabili o di sorgenti captate

4e - Aree a vulnerabilità molto elevata per esondazioni ed allagamenti (Ee - P3/H)

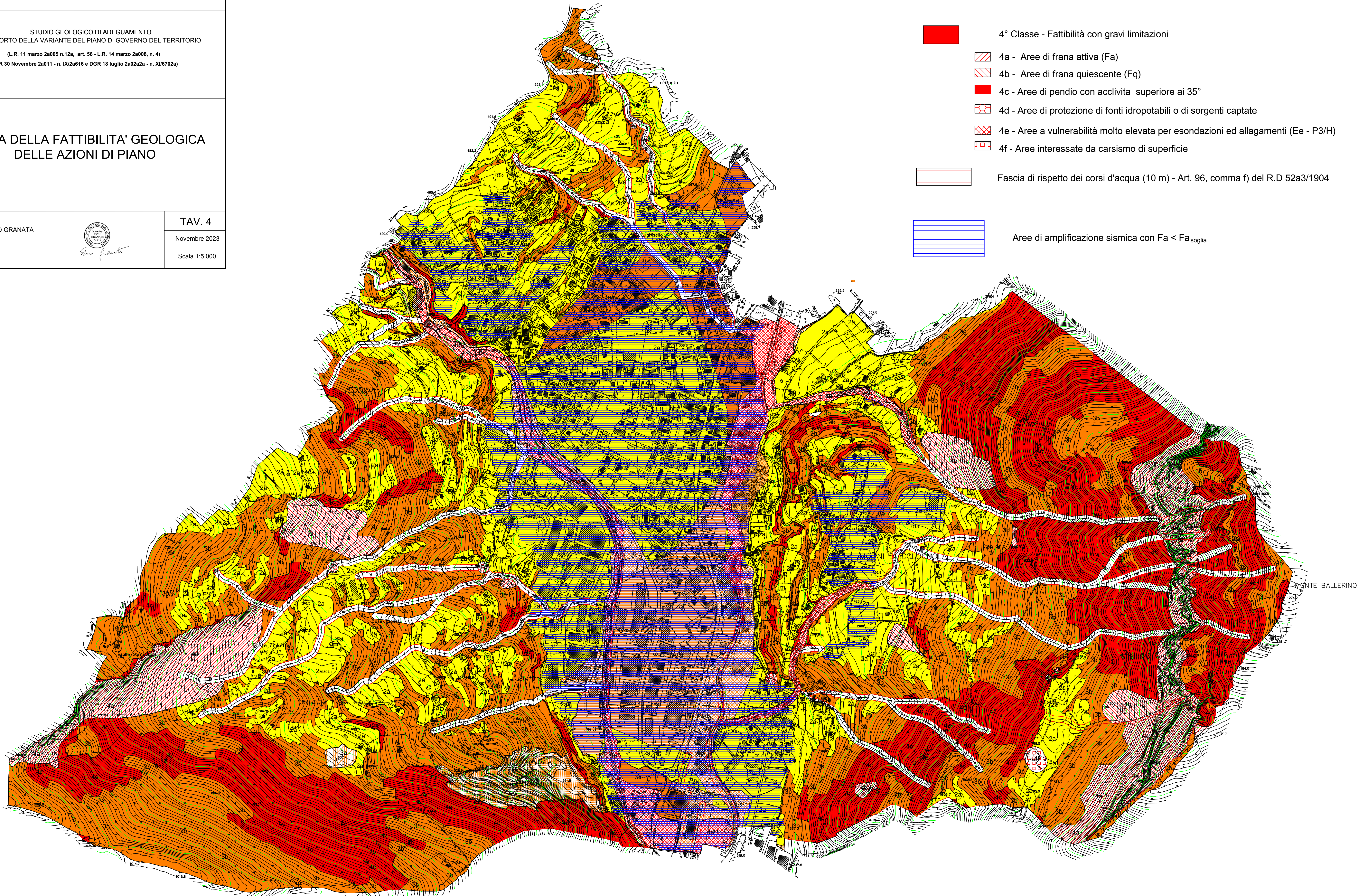
4f - Aree interessate da carsismo di superficie



Fascia di rispetto dei corsi d'acqua (10 m) - Art. 96, comma f) del R.D. 52a3/1904



Aree di amplificazione sismica con  $F_a < F_{a\text{ soglia}}$



MONTE BALLERINO