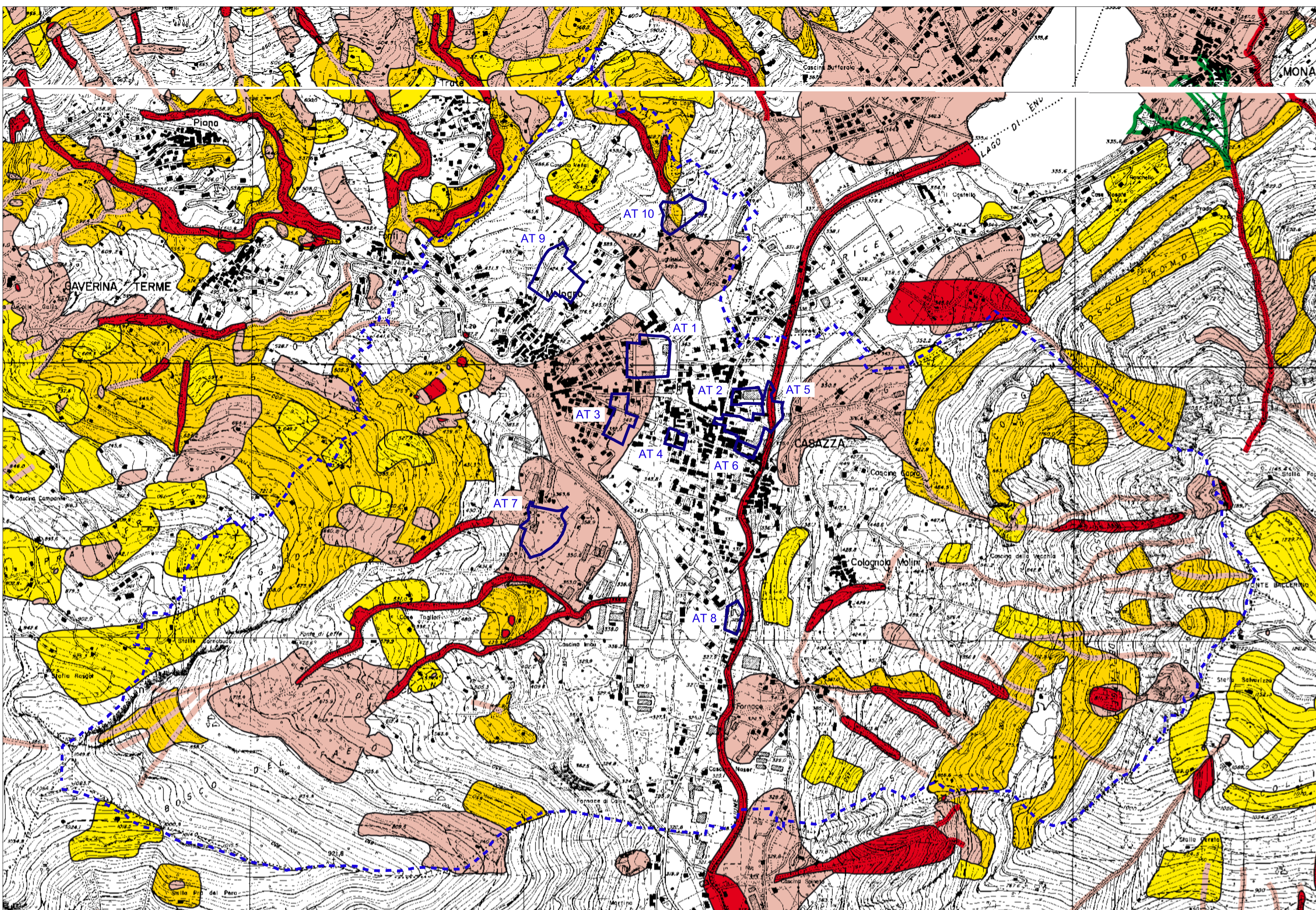
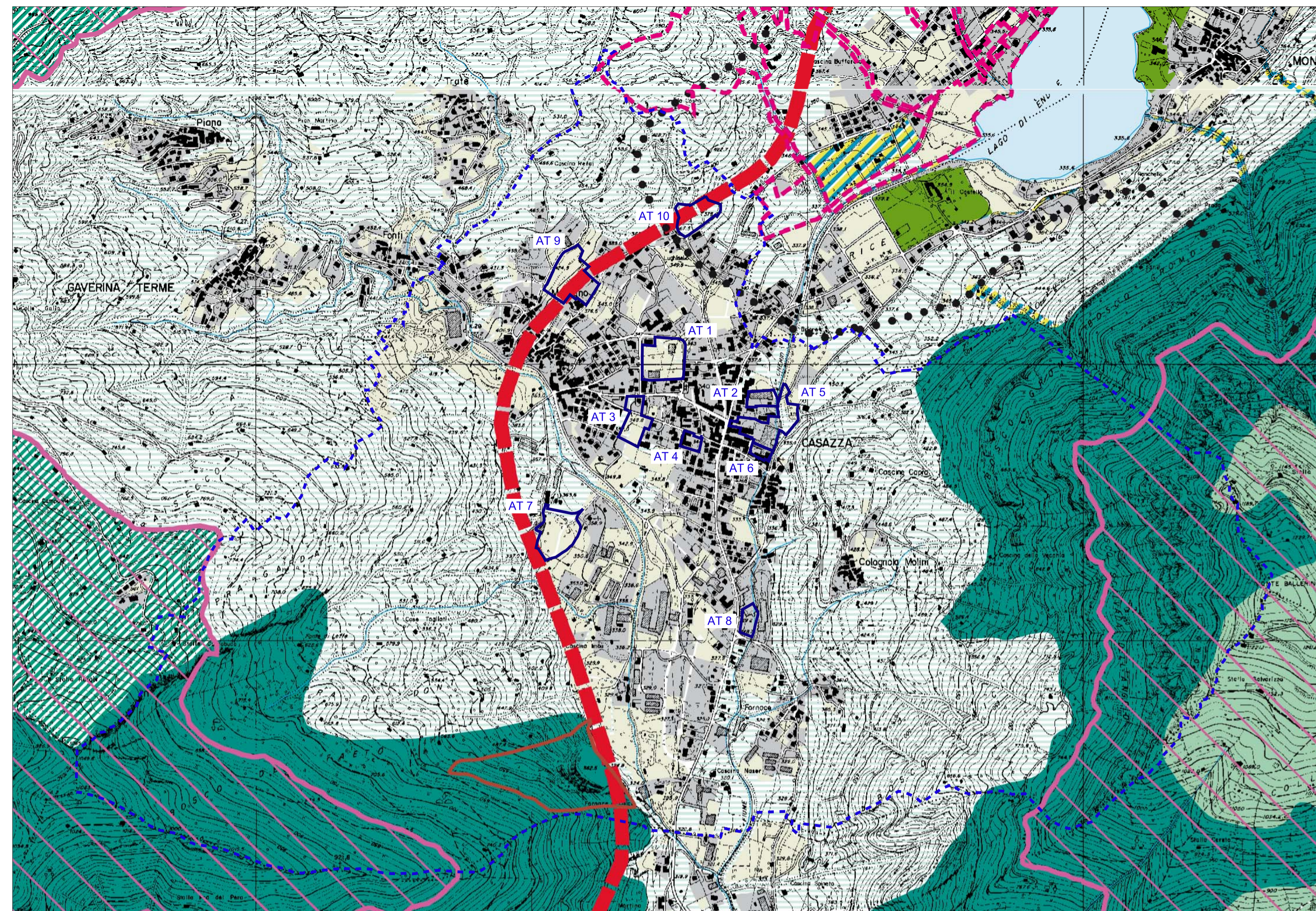


Progettisti: Dagal Alessandro  
Minelli Marco  
Consulenti: Della Mea Gianluca  
Riva Matteo  
U.T. Comunale: Meli Massimiliano  
Lodi Alviero  
Studio geologico: Granata Ezio

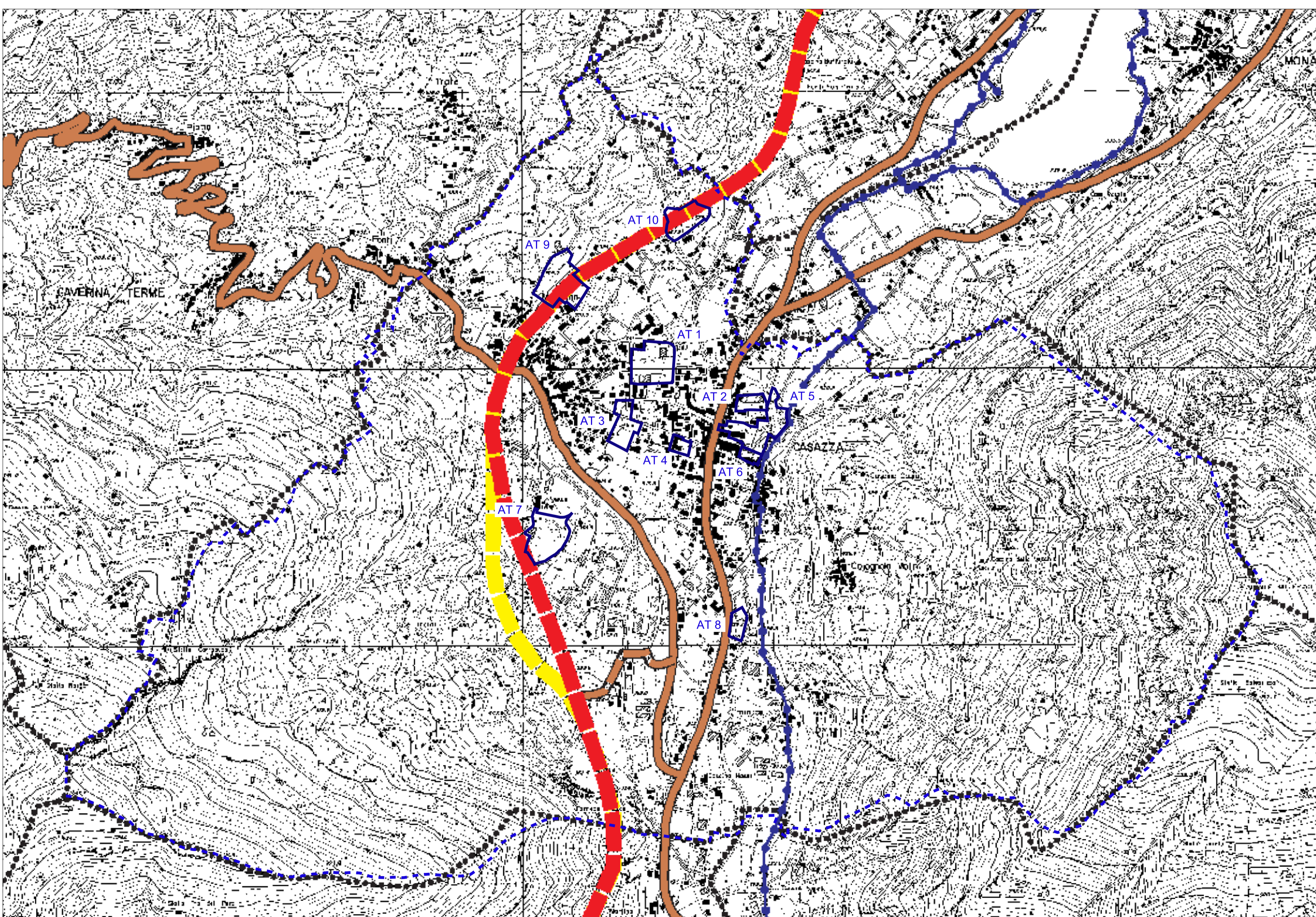
LEGENDA:  
--- Confine comunale Casazza  
AT - Ambito di Trasformazione



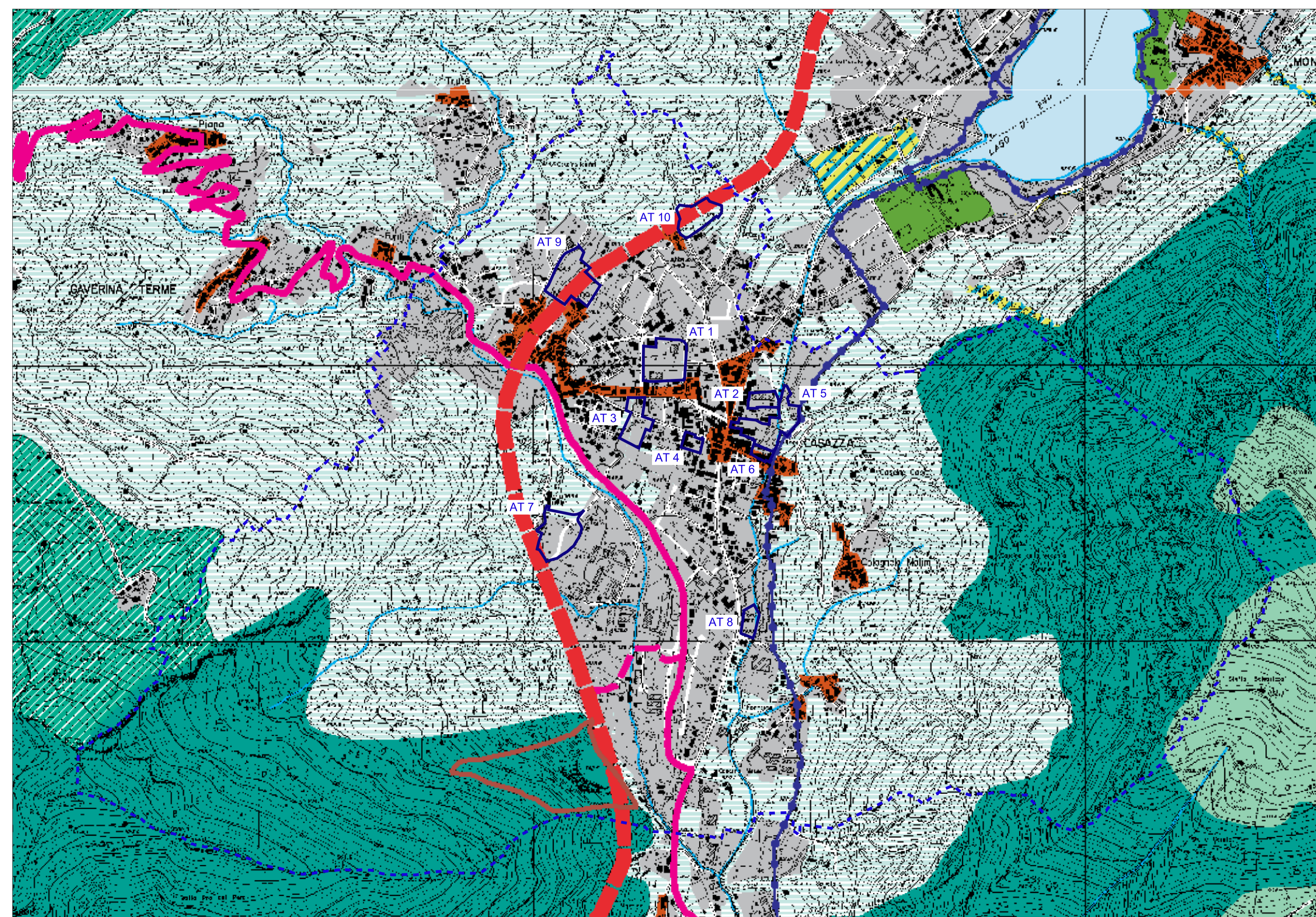
Estratto P.T.C.P. Tavola E1.1 Suolo e acque



Estratto P.T.C.P. Tavola E2.2 Paesaggio e ambiente



Estratto P.T.C.P. Tavola E3.3 Infrastrutture per la mobilità - Adeguamento Variante alla S.S. n.42 (07/07/2005)



Estratto P.T.C.P. Tavola E4.4 Organizzazione del territorio e sistemi insediativi